

# Методичка участника региональной команды

**РЕГИОНАЛЬНАЯ КОМАНДА** - это объединение творческих и активных ребят региона, основной функцией которой является популяризация конкурса и сообщества «Большая Перемена» посредством реализации общественно значимых инициатив.

**Участниками региональной команды могут стать:**

- школьники 5-11 класса;
- студенты СПО;
- студенты ВУЗов, выпускники Всероссийского конкурса «Большая Перемена».

\*Вступление в Региональную команду осуществляется по месту обучения. Если обучение происходит дистанционно, то вступление осуществляется по месту жительства участника.

## Деятельность региональной команды:

Деятельность региональной команды заключается в создании комфортной среды для развития компетенций участников, создании единой площадки для коммуникации участников сообщества «Большая Перемена» в регионе, популяризации и масштабирования Всероссийского конкурса и сообщества «Большая Перемена», реализации социально значимых инициатив, осуществление проектной деятельности.





## Принципы участников региональной команды:

### КРЕАТИВНОСТЬ

У каждого участника есть право на безграничную свободу творчества и новаторства: в сообществе ценят многообразие идей, способность находить нестандартные решения для сложных задач и действовать не по шаблону.

### РАЗВИТИЕ

Участники поддерживают тенденцию непрерывного развития. Новые знания и полезные навыки – тот ценный ресурс, который позволяет действовать в меняющемся мире.

### РАВЕНСТВО

Региональные команды построены на принципе сотрудничества и равенства всех участников сообщества.

### ОТКРЫТОСТЬ

В командах ценится открытость и поддержка внутри коллектива, все решения принимаются по итогам открытого диалога и всеобщего обсуждения.

### ВЗАИМОПОМОЩЬ

Каждый участник может рассчитывать на помощь и поддержку со стороны взрослых и детей.



## ПРАВИЛА ОСНОВНОГО ЧАТА КОМАНДЫ:

1. Поддерживать обратную связь.
2. Проявлять уважение к участникам региональной команды.
3. Не добавлять в чат новых участников без оповещения и согласования с координатором.



## СТРУКТУРА РЕГИОНАЛЬНОЙ КОМАНДЫ

Координатор школьников - школьник, который регулирует деятельность региональной команды, задает цели и ставит задачи, а также является связующим звеном между организаторами Конкурса и участниками региональной команды.

Заместитель координатора школьников - школьник, который является помощником и советником координатора, выполняет разделенные с координатором задачи; выполняет функции координатора во время его отсутствия.

Пресс-секретарь школьников - участник региональной команды среди школьников, который координирует работу в направлении медиа, отвечает за сообщество в социальной сети команды.

Координатор студентов СПО - студент СПО, который регулирует деятельность региональной команды, задает цели и ставит задачи, а также является связующим звеном между организаторами Конкурса и участниками региональной команды.

Заместитель координатора студентов СПО - студент СПО, который является помощником и советником координатора, выполняет разделенные с координатором задачи; выполняет функции координатора во время его отсутствия.

Пресс-секретарь студентов СПО - участник региональной команды среди студентов СПО, который координирует работу в направлении медиа, отвечает за сообщество в социальной сети команды.

Лидер проектного отдела – участник региональной команды студентов СПО или школьников, который организует деятельность по реализации проектных идей участников команды, ведет перечень проектов команды.

Лидер волонтерского отдела – участник региональной команды среди студентов СПО или школьников, который организует работу волонтерского отдела региональной команды.

Куратор – это взрослый человек, который помогает команде в реализации проектов, инициатив, поиске ресурсов для проведения очных и заочных мероприятий, внесении коррективов в продукты, создаваемые командой;

- куратор от АНО «Большая Перемена»;

- куратор от региональных органов исполнительной власти, ответственных за реализацию Всероссийского конкурса «Большая Перемена» на территории субъекта.

## Направления деятельности команды

Направления региональной команды - направления деятельности, в рамках которых региональная команда развивается.

### Медиа направление

создание и продвижение информационных источников региональной команды, развитие медиа компетенций участников направления.

### Волонтерство

Осуществление волонтерской деятельности в рамках региональной команды.

### Проектная деятельность

Создание и масштабирование проектов региональной команды.

**А если у меня остались вопросы? А как мне попасть в направление?**

Смело пиши лидерам направлений - они ответят на любые вопросы и помогут войти в дружную команду направления!

# Муниципальные команды

Муниципальная команда — это объединение участников региональной команды, проживающих в близлежащих муниципалитетах.



## Зачем созданы муниципальные команды?

Они созданы по причине большой географии регионов. Муниципальные команды помогают участвовать в деятельности региональной команды в своем муниципалитете.

**Лидер муниципальной команды** — школьник или студент СПО, который регулирует деятельность муниципальной команды, задает цели и ставит задачи, помогает масштабировать деятельность региональной команды.

## Система мотивации участников региональной команды

Система мотивации участников региональной команды — это рейтинг участников региональной команды, формирующийся исходя из баллов активности каждого участника.

### За что даются баллы?

- организация мероприятия - 25 баллов;
- помощь в организации мероприятия - 20 баллов;
- участие в очном мероприятии - 10 баллов;
- участие в онлайн-собрании региональной команды - 2 балла;
- участие в собрании региональной команды очно - 5 баллов;
- участие в "Доброй Субботе" - от 3 до 10 баллов;
- участие в акциях от конкурса - от 7 до 10 баллов;
- участие в направлениях - до 40 баллов;

### Для чего создан рейтинг? И что дают за попадание в рейтинг?

Рейтинг создан с целью выявления активных участников региональной команды и в дальнейшем поощрения их (виды поощрений: путевки в лагеря, приглашения на мероприятия, сувенирная продукция и др.).

## ПРИЧИНЫ ИСКЛЮЧЕНИЯ ИЗ РЕГИОНАЛЬНОЙ КОМАНДЫ

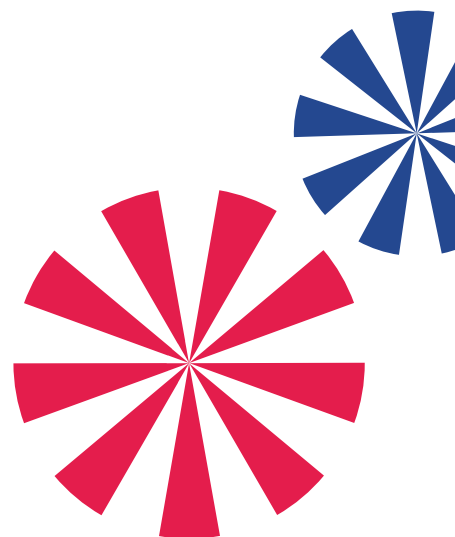
- нарушение фундаментальных ценностей сообщества – за проявление неуважения, оскорбление, давление, унижение, "кибербуллинг" (в том числе путем использования ненормативной лексики) сокомандников участник региональной команды будет исключен;

- отсутствие активности – если участник команды систематически (исключая тяжелые жизненные обстоятельства) не проявляет активности, не участвует в событиях «Большой перемены», организации мероприятий региональной, то рассматривается вариант исключения его из команды.

## ПЕРВЫЕ ШАГИ ДЛЯ ВСТУПЛЕНИЯ



Зарегистрироваться на платформе  
<https://bolshayaperemena.online/>



Написать в личные сообщения паблика вашего региона (найти его можно по поиску через сообщества ВКонтакте, например: «Большая перемена | Москва» или перейти в меню официальной группы ВКонтакте в раздел "Карта сообществ" и найти ссылку на свой регион (<https://vk.com/@bpcontest-karta-soobschestv-bolshoi-peremeny>))



Чтобы быть в курсе всех новостей подпишитесь на официальное сообщество «Большой Перемены» ВКонтакте